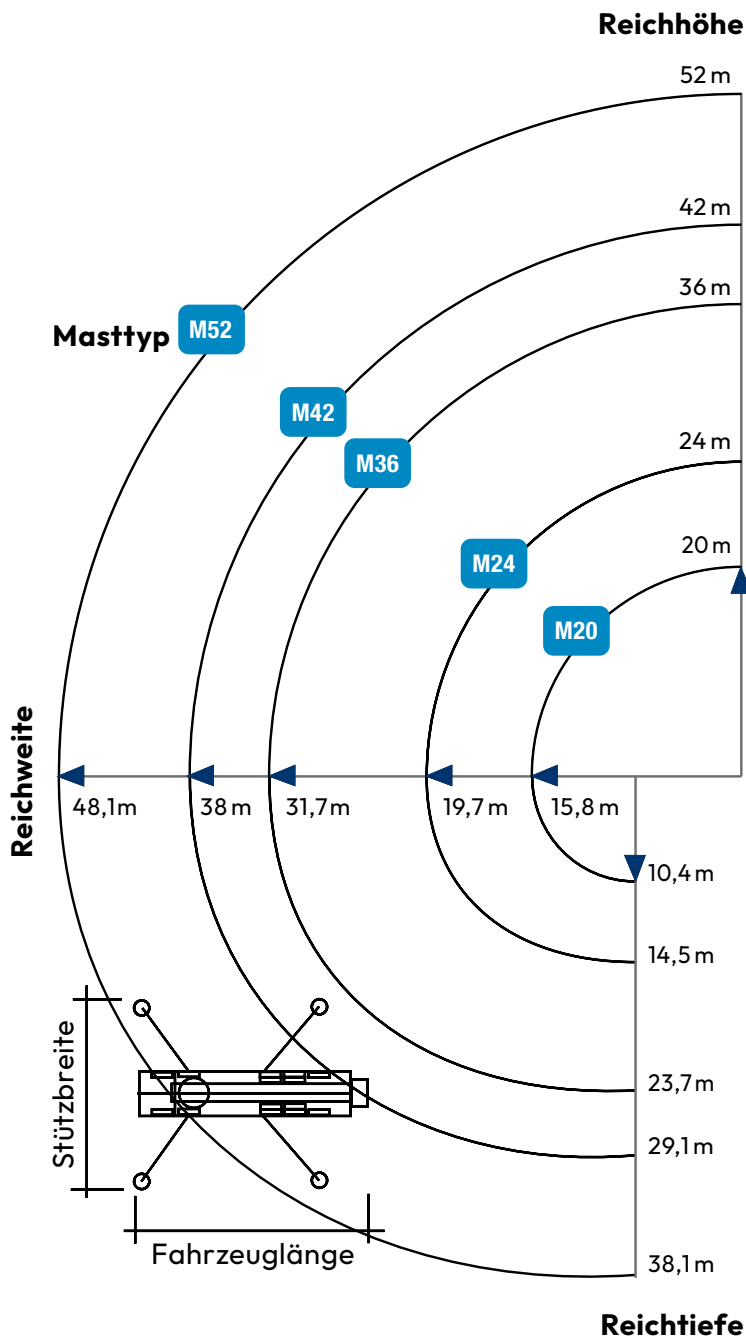


# Technische Daten Betonfördergeräte



Masttyp	Ausfalthöhe	Abstützkräfte	
		Vorn	Hinten
M52	15,4 m	350 kN	350 kN
M42	8,7 m	240 kN	240 kN
M36	8,7 m	170 kN	170 kN
M24	4,9 m	140 kN	140 kN
M20	3,85 m	110 kN	70 kN

Masttyp	Ausfalthöhe	Abstützbreite	
		Vorn	Hinten
M20	8,5 m	3,9 m	2,5 m
M24	9,5 m	5,6 m	2,6 m
M36	11,3 m	6,3 m	6,9 m
M42	13,1 m	8,3 m	8,3 m
M52	14,5 m	10,5 m	12,5 m

Technische Änderungen vorbehalten.

# Technische Daten Fahrmischer



Fahrmischer	
Länge	9,2 m
Breite	2,5 m (inklusive Spiegel 2,9 m)
Höhe	4,2 m
Gewicht	bis 32 t

Technische Änderungen vorbehalten.